



MANTIS

Parallelarmmanipulator

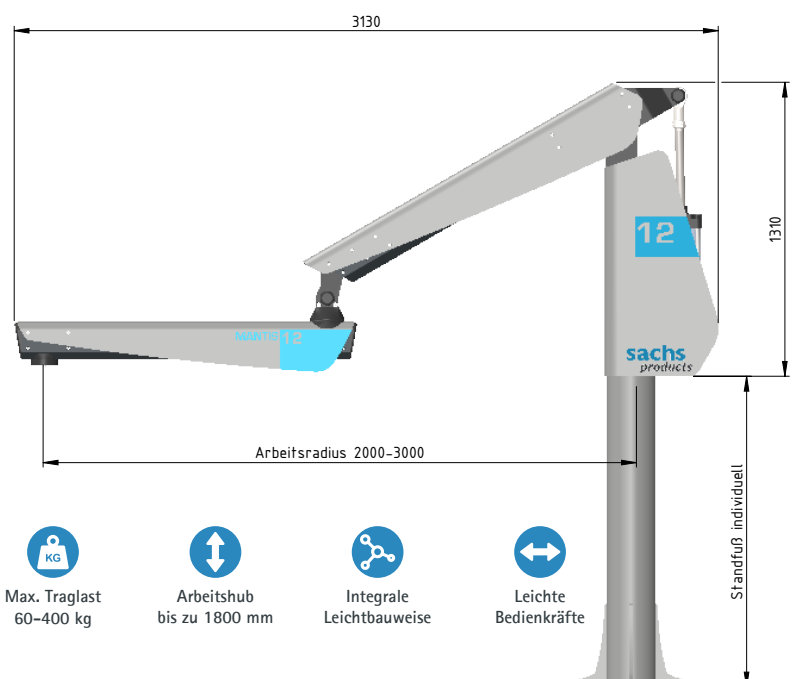
MANTIS ist ein Parallelarmmanipulator für Lasten bis 400 kg. MANTIS eignet sich zur Säulen- oder Deckenmontage und überzeugt durch seine Leichtgängigkeit. Parallelarmbalancer werden überall dort eingesetzt, wo zusätzlich Drehmomente am Lastangriff übertragen werden. Er eignet sich hervorragend für sperrige Lasten.

Vorteile für den Bediener

- Sicheres und ergonomisches Heben und Bewegen schwerer Lasten.
- Mühelose und genaue Positionierung der Lasten.
- Unkompliziertes und schnelles Befördern von unhandlichen Lasten.
- Hohe Sicherheit für Mensch und Last.

Vorteile für Ihr Unternehmen

- Hohe Mitarbeitergesundheit durch sicheres und ergonomisches Arbeiten.
- Sehr schnelle Einarbeitung dank intuitiver Bedienung.
- Hohe Qualität und Produktlanglebigkeit.
- Positives Bild durch herausstechendes und durchdachtes Design.




Max. Traglast
60-400 kg


Arbeitshub
bis zu 1800 mm


Integrale
Leichtbauweise


Leichte
Bedienkräfte

Standfuß individuell

Technische Daten

- Ausschließlich pneumatisch
- Einstellbare Drehachsen in 30° Abstufungen (mechanisch blockierbar)
- Säulen-, Wand- oder Deckenmontage

Baugrößen

Der Parallelarmmanipulator MANTIS ist als Grundgerät in verschiedenen Baugrößen erhältlich. Kundenspezifische Anforderungen wie höhere Traglasten, einen größeren Radius oder einen größeren Hub, können nach gesonderter Prüfung der Parameter realisiert werden.

Baugröße	Nutzlast in kg	Hub in mm	Arbeitsradius in mm
6	60	1500	2000
6+	60	1800	3600
12	120	1500	2800
12+	120	1800	3600
25	250	1500	2800
25+	250	1800	3600
40	400	1500	2800

Besonderheiten

- Leichtbauwerkstoffe (Aluminium, Kunststoff)
- Herausragendes Design und hohe Wiedererkennung
- Erhältlich mit individuell angepassten Lastaufnahmemitteln
- Besonders gute Handhabbarkeit, Leichtigkeit und Ergonomie
- Verschiedene Bedienmodi möglich mit integrierter Waage (optional im Greifer vorhanden)

Sicherheitsfunktionen

- **Anti-Jump:**
Bei Abreißen der Last verharrt das Gerät in seiner Position
- **Anti-Drop:**
Bei plötzlichem Druckabfall verharrt das Gerät in seiner Position
- **Anti-Drift:**
Bei plötzlichem Druckabfall werden die Drehachsen gebremst.
- **Überlastschutz:**
Verhindert das Anheben von zu hohen Lasten

Nehmen Sie jetzt Kontakt mit unseren Ansprechpartnern auf.
Wir helfen Ihnen gerne weiter und setzen Ihre Ideen in die Tat um.



Tel: +49 7733 503 99 10
Fax: +49 7733 503 99 29



Robert-Bosch-Str. 1
D-78234 Engen



info@sachs-engineering.de
www.sachs-products.de